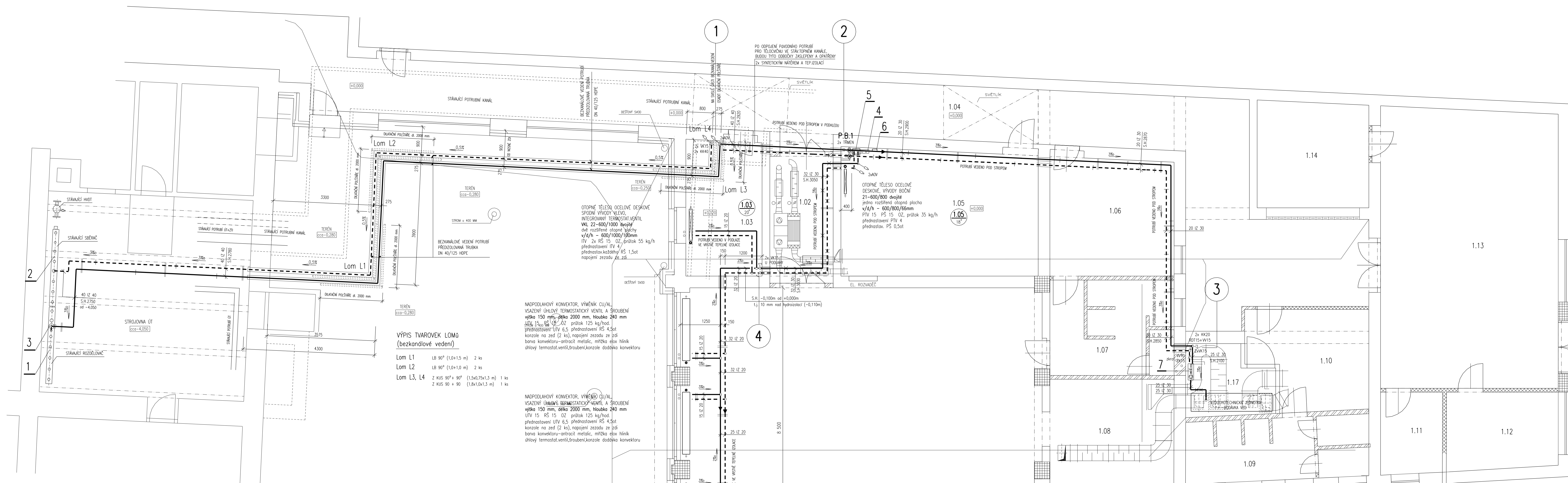


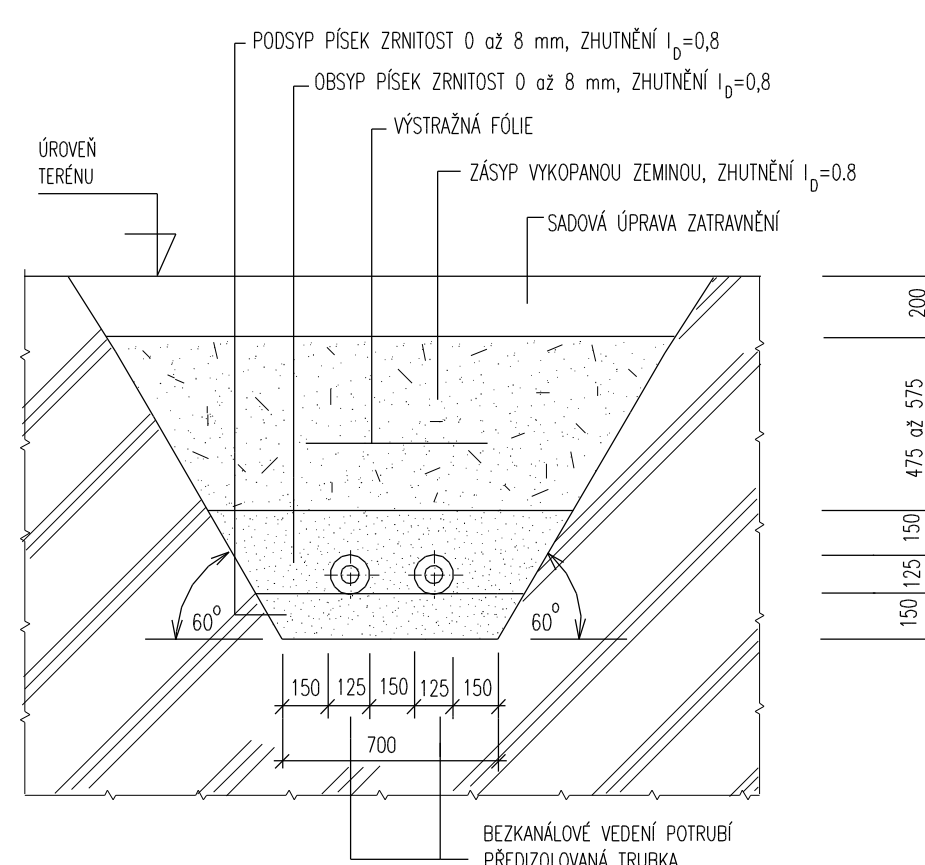
PŮDORYS PŘÍZEMÍ



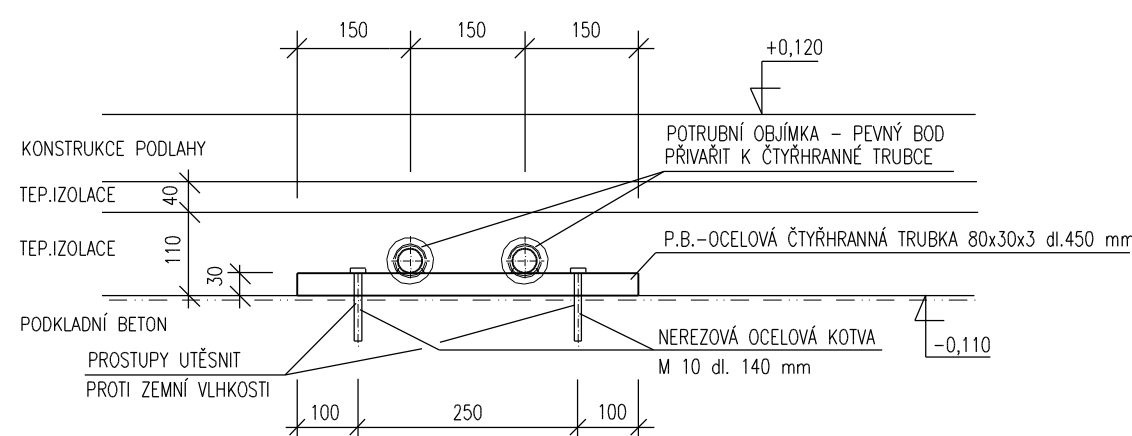
VZOROVÝ ŘEZ ULOŽENÍ POTRUBÍ V ZEMI M 1:25

(STĚNY VÝKOPU SVAHOVAT NEBO PAŽIT !!!)

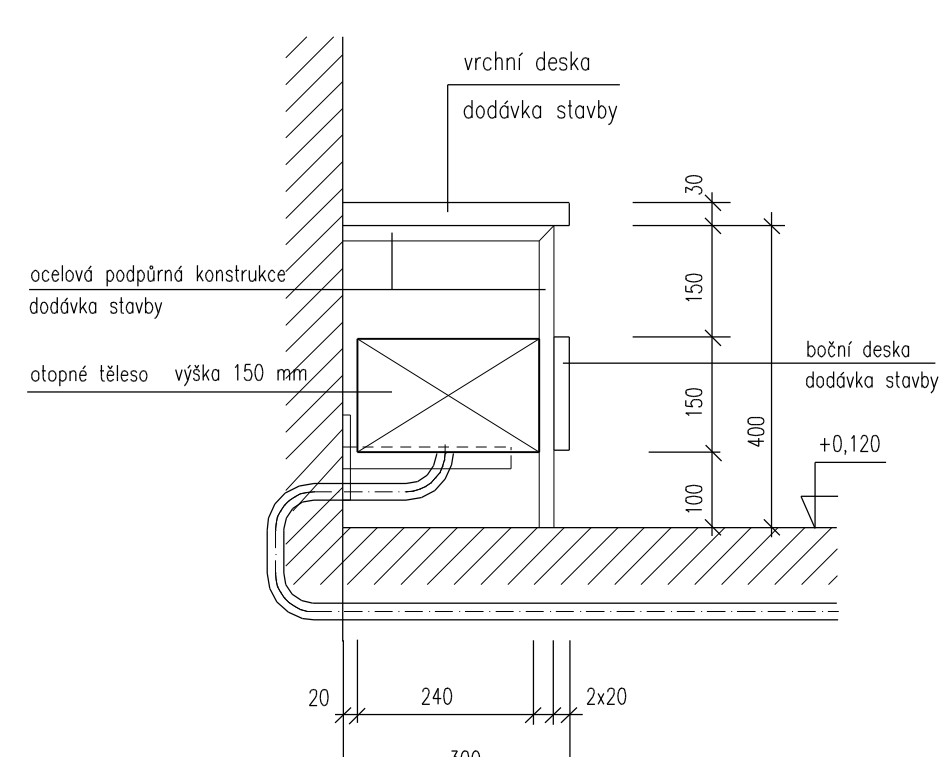
VÝKOPY, ZÁSYP, OBSYP, PODSYP, VÝSTRAŽNÁ FOLIE A ZATRAVNĚNÍ JSOU DODÁVKOU STAVBY !!!



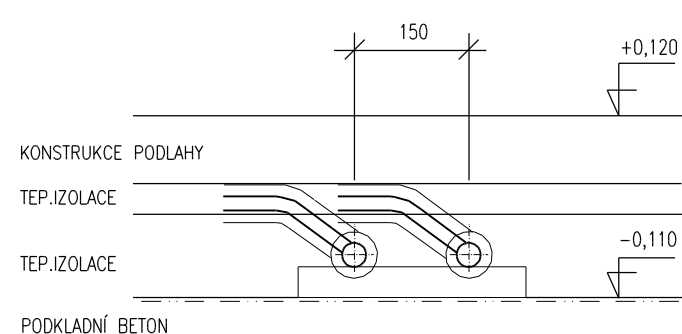
DETAIL PEVNÉHO BODU P.B.2 V PODLAZE M 1:20



DETAIL OSAZENÍ KONVEKTORŮ M 1:25



DETAIL POTRUBNÍ ODBOČKY V PODLAŽE M 1:20



NADPODLAHOVÝ KONVEKTOR, VÝMĚNÍK CU/AL,
VSÁZENÝ UHLÝVÝ TERMOSTATICKÝ VENTIL A ŠROUBEN
výška 150 mm, délka 2000 mm, houbka 240 mm
UTV 15, RS 4,5, 02 průtok 125 kg/hod.
přednastavení UTV 6,5 přednastavení RS 4,5 ot
konzole na zde (2 ks), napojení zezdou ze zd
barva konvektorů-antocit metalic, měřička elox hliní
uhlývý termost. ventil, šroubení/konzole dodává kon

NADPADOVÝ KONVEKTOR, VÝVĚRÍ ČU/AL
VSAZENÝ ÚHLAVÝ TERMOSTATICKÝ VENTIL A SROUBENÍ
výška 150 mm, délka 2000 mm, hmotba 240 mm
UTV 15 RS 0,5 příst. 125 kg/hod.
představení UTV 6,5 představení RS 4,5
konzole na zed (2 ks), napojení ze zdi
barva konvektor-anticko metalic, mřížka elox hliní
úhlový termost. ventil, sroubení konzole, držák kon

NADPODLAHOVÝ KONVEKTOR, VÝMĚNÍK C/AL
VSAZENÝ ÚHLOVÝ TERMOSTATICKÝ VENTIL A ŠROUBENÍ
výška 150 mm, délka 2000 mm, houbka 240 mm
UTV 15 R5 15 02 přibližně 125 kg/m
přednastavení UTV 6,5 přednastavení R5 50
konzole na zeď (2 ks), napojení zezdou ze zdi
barva konvektoru-antocit metalic, mřížka elox.
úhlový termost. ventil, šroubení konzole dodává konv.

NADPODLAHOVÝ KONVEKTOR, VÝMĚNÍK CÍV/AL.
VSAZENÝ ÚHLOVÝ TERMOSTATICKÝ VENTIL A ŠROUBEN
výška 150 mm, délka 2000 mm, houbka 240 mm
UTV 15 RŠ 15 OZ přetok 125 kg/hod.
přednostňováni UTV 6,5 přednostně RŠ 50
konzole na zed (2 ks), napojení ze zdu ze zdi
barva konvektoru-antiriz metalic, mřížka elox hlini
úhlový termostatický vent, šroubení/konzole dodává kon

NADPODLAHOVÝ KONVEKTOR, VÝMĚNÍK CÍV/AL
VSAZENÝ ÚHLOVÝ TERMOSTATICKÝ VENTIL A SROUBEN
výška 150 mm, délka 2000 mm, hloubka 240 mm
ÚTV 15 RŠ 15 OZ průtok 125 kg/hod.
přednastavení ÚTV 7 přednastavení RŠ 4,5o
konzole na zeď (2 ks), napojení ze zadu ze zdi
barva konvektoru-antiriz metalic, mlžička elox hliní
úhlový termostatický ventil, sroubení/konzole dodává kon

NADPŘÍČKOVÝ KONVEKTOR, VÝMĚNÍK CU/AL
VSÁZENÝ ÚHLAVÝ TERMOSTATICKÝ VENTIL A ŠROUBEN
výška 150 mm, délka 2000 mm, hmotka 240 mm
UTV 15 RŠ 15 02 průtok 125 kg/hod.
přednastavení UTV 7 přednastavení RŠ 50
nezele na žed (2 ks), napojení zezdru ze zd
barva konvektorů-antocit metalic, mlžka elox hliní
délka 150 mm, výška 150 mm, hmotka 240 mm

NADPODLAHOVÝ KONVERTÉR, PLYNŮK - OVLÁD.
VSAZENÝ ÚHLOVÝ TERMOSTATICKÝ VENTIL A SPOJEN
VÝŠKA 150 mm, délka 2000 mm, hloubka 240 mm
UTV 15 RS 15 02 průtok 125 kg/hod.
přednastavení UTV 7 přednastavení RS 5el
konzole na zed (2 ks), napojení zezadu ze zd
barva konvertoru-antocit metalic, mřížka elox hliní

NADPODLAHOVÝ KONVEKTOR, VÝMĚNÍK CU/AL,
VSAZENÝ ÚHLOVÝ TERMOSTATICKÝ VENTIL A ŠROUBENÝ
výška 150 mm, délka 2000 mm, hloubka 240 mm
UTV 15 RS 15 02 průtok 125 kg/hod.
přednastavení UTV N přednastavení RS 5set
konzole na zde (2 ks), napojení ze zdi ze zdí
barva konvektoru-antická metalic, mřížka elox Niin

Osos	Jimbo	Pischo (m2)	TEPOTA
1.02	CHOCHOBA	27,44	18
1.02	CHOCHOBA	8,64	15
1.03	KABINET	10,63	20
1.04	CHOCHOBA	29,30	STAWANCI
1.05	PISCOLINA	25,96	18
1.06	SATIA	25,96	STAWANCI
1.07	UMYVNIYA	11,47	STAWANCI
1.08	NAKADONJA	13,48	18
1.09	UMYVNIYA	13,15	STAWANCI
1.10	SATIA	20,77	STAWANCI
1.11	SKULDI	0,8	STAWANCI
1.12	KABINET	10,08	STAWANCI
1.13	DELJA	53,65	STAWANCI
1.14	SKULDI	12,18	STAWANCI
1.15	GARAJ	23,59	STAWANCI
1.16	SKULDI	3,79	STAWANCI
1.17	VZT MISTISLINI	20,77	12

LEGENDA ZAŘÍZENÍ (PŘESNÝ POPIS VIZ TECHNICKÁ SPECIFIKACE)

- [illegible]

LEGENDA ARMATUR (PŘESNÝ POPIS VIZ TECHNICKÁ SPECIFIKACE)

- | | |
|-----|--|
| KK | KULOVÝ KOHOUT ZÁVITOVÝ PRO UT PN 20/120 C |
| F | FILTR ZÁVITOVÝ PRO PN 16/100 C |
| ZK | ZPĚTNÁ KLAPKA ZÁVITOVÁ PRO PN 16/100 C |
| KV | KOHOUIT PUNČI A VYPUSKĚČ PN 10/100 C |
| VI | REGULÁTOR DIFFERENCIÁLNÍ KVALITY W 10-3 3/8", kw=1-47 m ³ /h - nastavit. průtok 80 l/hod |
| VI | REGULÁTOR DIFFERENCIÁLNÍ KVALITY W 15-6 1/2", kw=252 m ³ /h - nastavit. průtok 400 l/hod (nastavit. 3,5) |
| VI | REGULÁTOR DIFFERENCIÁLNÍ KVALITY W 20-8 3/4", kw=368 m ³ /h - nastavit. průtok 1100 l/hod (nastavit. 3,5) |
| ROT | REGULÁTOR DIFFERENCIÁLNÍ KVALITY ROT 15 0 - 3 1/2", kw=14 m ³ /h, MAXIMÁLNÍ DIFFERENCI 5 kPa |
| ROT | REGULÁTOR DIFFERENCIÁLNÍ KVALITY ROT 20 0 - 3 3/4", kw=31 m ³ /h, MAXIMÁLNÍ DIFFERENCI 5 kPa |
| T | TERMOČER KROUŽKOVÝ prům. 80 mm s jímou - rozsah 0 až 120 °C + NÁMĚK M 20x1,5 |
| M | TUKOMĚR DEFORMACÍ KROUŽKOVÝ B S SPONOU PRŮMĚR 100 mm 0 až 0,6 MPa |
| M | TRČKOSTNÝ ZÁBĚHNÝ KROUŽKOVÝ K MANOMETRU +NÁMĚK M 20x1,5 |

LEGENDA

- | | | |
|--|---|-------------------------------|
| | OTOPNÁ VODA NEREGULOVANÁ 70 °C | BEZVĚTOVÝ PŮTUPNÝ VĚDĚNÍ |
| | VATNÁ VODA NEREGULOVANÁ | |
| | OTÁPACÍ PŮLSTĚR PŮTUPNÝ BEZVĚTOVÝ VĚDĚNÍ | |
| | OTOPNÁ VODA REGULOVANÁ 70 °C | VĚDĚNÍ VOLNÉ
NEBO V PŮTUPU |
| | VATNÁ VODA REGULOVANÁ | |
| | OTOPNÁ VODA REGULOVANÁ-vřetv. ≤ 170 °C | VĚDĚNÍ V PŮLSTĚ |
| | VATNÁ VODA REGULOVANÁ-vřetv. ≤ 150 °C | |
| | OTOPNÁ VODA REGULOVANÁ-vřetv. ≤ 170 °C | VĚDĚNÍ VOLNÉ
NEBO V PŮTUPU |
| | VATNÁ VODA REGULOVANÁ-vřetv. ≤ 150 °C | |
| | OTOPNÁ VODA REGULOVANÁ-vřetv. ≤ 65 °C | VĚDĚNÍ VOLNÉ
NEBO V PŮTUPU |
| | VATNÁ VODA REGULOVANÁ-vřetv. ≤ 45 °C | |
- IV INTEGRACÍ THERMOSTATICKÝ VENTIL (v dodávce och.Nivo) + THERMOSTATICKÁ HLAVICE
- PTV/PTV PRŮMY/POHODY THERMOSTATICKÝ VENTIL + THERMOSTATICKÁ HLAVICE
- UHĚLÝ THERMOSTATICKÝ VENTIL + THERMOSTATICKÁ HLAVICE
- P5/P5 PRŮMY/POHODY JEDNOUDUCHÉ REGULATOROVÉ PŘIPOJENÍ SROUBENÍ
- OZ ODVZDUŠŇOVACÍ ZÁKLA P.B. PENNÍ BOD
- ADN/ADN PRŮMY/POHODY AUTOMATICKÝ ODVZDUŠŇOVACÍ VENTIL

UPOZORNĚNÍ ROZVODY

1. PŘÍPOPKY K OTOPIVNÍM BLOKŮM DIN 1501.
2. IZOLACE POTRUBÍ – TROUSKA V DĚLENÍ POTRUBÍ (15 V 20)-TL, 20 mm
TEP. IZOLACE 120 mm – POTRUBÍ IZOLACE POUŽITO Z 2 PE-FOV + podlaže
TEP. IZOLACE 130 až 40 mm – POTRUBÍ IZOLACE POUŽITO Z 2 PE-FOV s minimální tloušťkou 10 mm
3. PŘEDMÁSTNÍ THERMOSTATICKÝ VENTIL A SROUŠTENÍ PŘEVODŮ DLE ZÁZNAMNÝCH POKYŮ VÝROBCE TĚLEK ARMATUR **!!!**
4. POTRUBÍ V PROSTUPU VE STROPE A VE ZDECH OTVORECH CHANOKOVÝCH
5. VÝSKY POTRUBÍ VÝŠI VZTAŽEN K PODLAŽE MÍSTNOSTI, KTEROU POTRUBÍ PROCHÁZÍ
6. PROSTUPY PRO POTRUBÍ SVOJÍ A VE STŘEŠNÍCH PROSTUPU VRTÁNÍ **!!!**
JE ZÁKÁZNÉ PROSTUPY STROJNĚ A IZOLACI PROVÁDĚT VYSKÁVÁNÍM **!!!**
7. VÝŠKOVÝ ÚPRAVY POTRUBÍ V KOTLOVÝCH KOTVENÍCH, PO OSAZENÍ POTRUBÍ A CHVÁZU
PROSTUPŮ USTUPIT RESPEKTIVĚ POTRUBÍ VRTÁNÍ **!!!**
8. NEJDLUŽÍ SOUČASTÍ PŘI JE TECHNICKÁ ŽÁDÁ A TECHNICKÁ SPECIFIKACE VYTŘEŠENÍ
9. PŘED MONTÁŽÍ V PRŮBĚHU MONTÁŽE JE JASNÁ KORDINACE S PROFESÍM STAV. A
IZOLATEURŮM, ELEKTRIKÁM

VÝKOPY, ZÁSYP, OBSYP, PODSYP, VÝSTRAŽNÁ FOLIE A ZATRAVNĚNÍ
PRO BEZKANÁLOVÉ VEDENÍ POTRUBÍ JSOU DODÁVKOU STAVBY !!!

POZNÁMKA

PŘI PROVÁDĚNÍ JE NUTNO POSTUPOVAT DLE PLATNÝCH ČSN A TECHNOLOGICKÝCH PRAVIDEL S OHLEDEM NA VŠECHNY PLATNÉ PŘEDPISY BOZP.

POKUD DOJDE PŘI PROVÁDĚNÍ K NEJASNOSTEM NEBO NEPŘEDVÍDANÝM OKOLNOSTEM JE NUTNO NEPROHLEDNĚ INFORMOVAT PROJEKTANTA A UPŘESNIT DALŠÍ POSTUP PRACÍ

Zodp.projektant profese:	Hlavní inženýr projektu:	
--------------------------	--------------------------	--

Zodpovedajaci projektant:		Hlavné riešenie projektu	
Ing. Libor SAUER IČ 16753631		Ing. JUDr. JAROSLAV DVORÁK	
PROJEKT: P.17.01.18, FAKULTE 9, SÚVATY		SINCE	
Dátum: VYSKÚŠ MŇO		Kód: 388 14 80	
Miesto: REALIZÁCIA KŇOJ KŇOSENIA V MESTI 125, 132, 133, 134, 135, 136, 137, 138, 139, 140, 141, 142, 143, 144, 145, 146, 147, 148, 149, 150, 151, 152, 153, 154, 155, 156, 157, 158, 159, 160, 161, 162, 163, 164, 165, 166, 167, 168, 169, 170, 171, 172, 173, 174, 175, 176, 177, 178, 179, 180, 181, 182, 183, 184, 185, 186, 187, 188, 189, 190, 191, 192, 193, 194, 195, 196, 197, 198, 199, 200, 201, 202, 203, 204, 205, 206, 207, 208, 209, 210, 211, 212, 213, 214, 215, 216, 217, 218, 219, 220, 221, 222, 223, 224, 225, 226, 227, 228, 229, 230, 231, 232, 233, 234, 235, 236, 237, 238, 239, 240, 241, 242, 243, 244, 245, 246, 247, 248, 249, 250, 251, 252, 253, 254, 255, 256, 257, 258, 259, 260, 261, 262, 263, 264, 265, 266, 267, 268, 269, 270, 271, 272, 273, 274, 275, 276, 277, 278, 279, 280, 281, 282, 283, 284, 285, 286, 287, 288, 289, 290, 291, 292, 293, 294, 295, 296, 297, 298, 299, 300, 301, 302, 303, 304, 305, 306, 307, 308, 309, 310, 311, 312, 313, 314, 315, 316, 317, 318, 319, 320, 321, 322, 323, 324, 325, 326, 327, 328, 329, 330, 331, 332, 333, 334, 335, 336, 337, 338, 339, 340, 341, 342, 343, 344, 345, 346, 347, 348, 349, 350, 351, 352, 353, 354, 355, 356, 357, 358, 359, 360, 361, 362, 363, 364, 365, 366, 367, 368, 369, 370, 371, 372, 373, 374, 375, 376, 377, 378, 379, 380, 381, 382, 383, 384, 385, 386, 387, 388, 389, 390, 391, 392, 393, 394, 395, 396, 397, 398, 399, 400, 401, 402, 403, 404, 405, 406, 407, 408, 409, 410, 411, 412, 413, 414, 415, 416, 417, 418, 419, 420, 421, 422, 423, 424, 425, 426, 427, 428, 429, 430, 431, 432, 433, 434, 435, 436, 437, 438, 439, 440, 441, 442, 443, 444, 445, 446, 447, 448, 449, 450, 451, 452, 453, 454, 455, 456, 457, 458, 459, 460, 461, 462, 463, 464, 465, 466, 467, 468, 469, 470, 471, 472, 473, 474, 475, 476, 477, 478, 479, 480, 481, 482, 483, 484, 485, 486, 487, 488, 489, 490, 491, 492, 493, 494, 495, 496, 497, 498, 499, 500, 501, 502, 503, 504, 505, 506, 507, 508, 509, 510, 511, 512, 513, 514, 515, 516, 517, 518, 519, 520, 521, 522, 523, 524, 525, 526, 527, 528, 529, 530, 531, 532, 533, 534, 535, 536, 537, 538, 539, 540, 541, 542, 543, 544, 545, 546, 547, 548, 549, 550, 551, 552, 553, 554, 555, 556, 557, 558, 559, 560, 561, 562, 563, 564, 565, 566, 567, 568, 569, 570, 571, 572, 573, 574, 575, 576, 577, 578, 579, 580, 581, 582, 583, 584, 585, 586, 587, 588, 589, 590, 591, 592, 593, 594, 595, 596, 597, 598, 599, 600, 601, 602, 603, 604, 605, 606, 607, 608, 609, 610, 611, 612, 613, 614, 615, 616, 617, 618, 619, 620, 621, 622, 623, 624, 625, 626, 627, 628, 629, 630, 631, 632, 633, 634, 635, 636, 637, 638, 639, 640, 641, 642, 643, 644, 645, 646, 647, 648, 649, 650, 651, 652, 653, 654, 655, 656, 657, 658, 659, 660, 661, 662, 663, 664, 665, 666, 667, 668, 669, 670, 671, 672, 673, 674, 675, 676, 677, 678, 679, 680, 681, 682, 683, 684, 685, 686, 687, 688, 689, 690, 691, 692, 693, 694, 695, 696, 697, 698, 699, 700, 701, 702, 703, 704, 705, 706, 707, 708, 709, 710, 711, 712, 713, 714, 715, 716, 717, 718, 719, 720, 721, 722, 723, 724, 725, 726, 727, 728, 729, 730, 731, 732, 733, 734, 735, 736, 737, 738, 739, 740, 741, 742, 743, 744, 745, 746, 747, 748, 749, 750, 751, 752, 753, 754, 755, 756, 757, 758, 759, 760, 761, 762, 763, 764, 765, 766, 767, 768, 769, 770, 771, 772, 773, 774, 775, 776, 777, 778, 779, 780, 781, 782, 783, 784, 785, 786, 787, 788, 789, 790, 791, 792, 793, 794, 795, 796, 797, 798, 799, 800, 801, 802, 803, 804, 805, 806, 807, 808, 809, 810, 811, 812, 813, 814, 815, 816, 817, 818, 819, 820, 821, 822, 823, 824, 825, 826, 827, 828, 829, 830, 831, 832, 833, 834, 835, 836, 837, 838, 839, 840, 841, 842, 843, 844, 845, 846, 847, 848, 849, 850, 851, 852, 853, 854, 855, 856, 857, 858, 859, 860, 861, 862, 863, 864, 865, 866, 867, 868, 869, 870, 871, 872, 873, 874, 875, 876, 877, 878, 879, 880, 881, 882, 883, 884, 885, 886, 887, 888, 889, 890, 891, 892, 893, 894, 895, 896, 897, 898, 899, 900, 901, 902, 903, 904, 905, 906, 907, 908, 909, 910, 911, 912, 913, 914, 915, 916, 917, 918, 919, 920, 921, 922, 923, 924, 925, 926, 927, 928, 929, 930, 931, 932, 933, 934, 935, 936, 937, 938, 939, 940, 941, 942, 943, 944, 945, 946, 947, 948, 949, 950, 951, 952, 953, 954, 955, 956, 957, 958, 959, 960, 961, 962, 963, 964, 965, 966, 967, 968, 969, 970, 971, 972, 973, 974, 975, 976, 977, 978, 979, 980, 981, 982, 983, 984, 985, 986, 987, 988, 989, 990, 991, 992, 993, 994, 995, 996, 997, 998, 999, 1000			

0.1.4.4-3